

Experimente mit der (Profi-) Steckplatine

1)

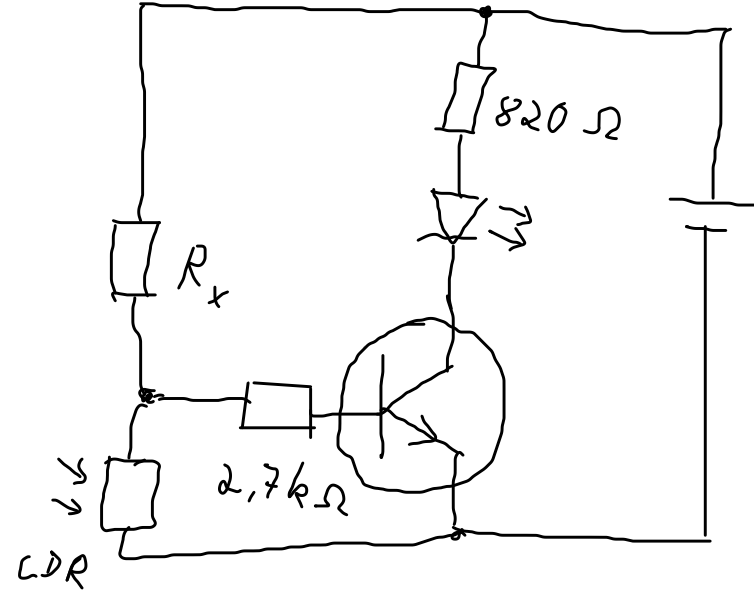


2)



Beobachtung: (stichwortartig)
Erklärung:

Dämmerungsschaltung



1. $R_{LDR, \text{hell}}$ messen!
(meistens ca. 500Ω)
2. $R_x = 20 \cdot R_{LDR, \text{hell}}$
(meistens $10000 \Omega = 10 k\Omega$)